



Lage

Umgeben von der reizvollen Landschaft des Thüringer Waldes, liegt die Stadt Königsee, durch direkte Anbindung an die Bundesstraße B 88 ist eine gute Erreichbarkeit für Ihre Angehörigen jederzeit gegeben. Unsere Einrichtung befindet sich in Zentrumsnähe, der Ortskern bietet verschiedene Einkaufsmöglichkeiten und ist gut zu Fuß zu erreichen. Die wunderschöne Parkanlage mit altem Baumbestand, einem Pavillon und vorhandenen Quellen zeigt die Naturnähe des Grundstückes.

Unser Anspruch

Unsere Pflege folgt einem ganzheitlichen Prinzip. Das bedeutet: Die körperlichen, geistigen und seelischen Bedürfnisse der Bewohner werden in gleicher Weise berücksichtigt. Wir wollen Ihnen nicht nur eine behagliche Atmosphäre bieten, sondern ein Höchstmaß an Selbständigkeit erhalten.



AWO

Soziale Dienste Rudolstadt gGmbH

Pflegeheim Königsee
Dr.-Dinkler-Allee 6
07426 Königsee

Einrichtungs- und Pflegedienstleitung
Telefon 03 67 38 / 65-000
Telefax 03 67 38 / 65-011
E-Mail seniorenheim.kgs@awo-rudolstadt.de
Internet www.awo-rudolstadt.de

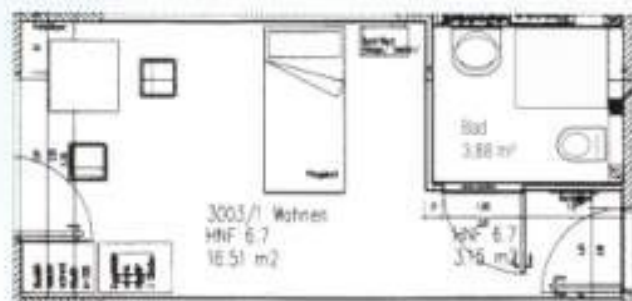


Soziale Dienste Rudolstadt gGmbH

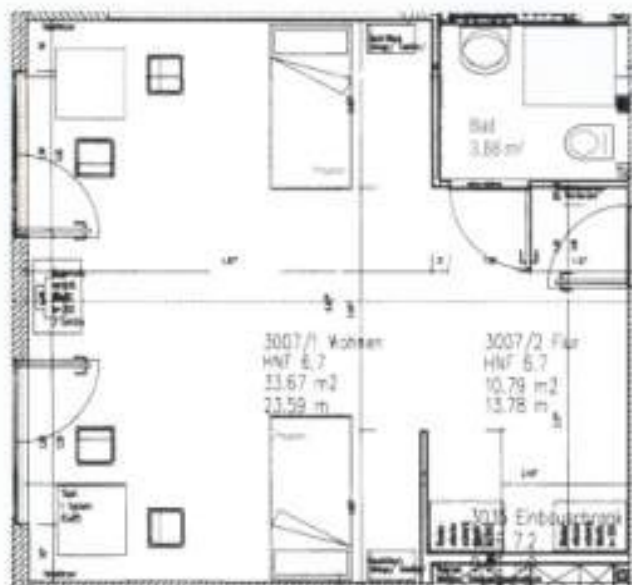
Pflegeheim Königsee

Ausstattung

Die Einrichtung bildet ein Höchstmaß an Wohnlichkeit. In den geräumigen, senioren- und behindertengerechten Zimmern besteht die Möglichkeit, neben der Grundausstattung, die Gestaltung mit eigenen "liebgewonnenen" Möbelstücken vorzunehmen.



Grundriß der Einzelzimmer



Grundriß der Doppelzimmer

Das Pflegeheim

3 Wohnbereiche verteilen sich auf 2 Etagen mit 36 Einzelzimmern, 8 Doppelzimmern sowie 4 Appartements, das heißt 2 Personen nutzen hier Flur und Sanitärzelle gemeinsam. Jeder Bewohner hat einen Wohnraum von ca. 16 m², eine Terrasse oder Balkon, eine separate Sanitärzelle und einen kleinen Flurbereich. Die großzügigen Aufenthaltsbereiche mit Bewohnerküchen, der Foyerbereich und die Dachterrassen laden zum Verweilen ein.

Pflege & Betreuung

In unserem Haus werden vollstationäre Pflegeleistungen erbracht, diese beinhalten die Verpflegung mit 5 Mahlzeiten am Tag, mit flexibel gestalteten Essenszeiten. Mittags kann aus 2 Menüs ausgewählt werden. Alle Mahlzeiten werden gemeinsam in den Aufenthaltsbereichen eingenommen.



Desweiteren:

- kompletter Wäsche- und Reinigungsservice durch externe Dienstleister
- Versorgung durch Ihren Hausarzt

- Ergotherapie mit Training zur Selbsthilfe im täglichen Leben
- Gedächtnistraining
- Handwerkliche Techniken
- Ausflüge, Kaffeeklatsch,
- Spielenachmittag mit Kindern

Zusatzleistungen

- Physiotherapie auf ärztliche Verordnung
- Friseur und medizinische Fußpflege

Finanzierung

Ihre Pflegekasse trägt die pflegebedingten Aufwendungen der stationären Pflege bis zur gesetzlich festgelegten Höchstgrenze, die Aufwendungen der sozialen Betreuung und die in der Einrichtung notwendigen Leistungen der medizinischen Behandlungspflege. Für den Empfang einer Pflegeleistung ist die Einstufung in eine Pflegestufe notwendig.

So erreichen Sie uns

